

TAREAS 2 y 3

LÁMINA PARA EL CANDIDATO

Instrucciones:

Estas tareas se realizan individualmente.

TAREA 2: en esta lámina hay varias fotografías relacionadas con un mismo tema. Debe describirlas con detalle **durante dos/tres minutos** y relacionarlas entre sí y con el tema del que tratan. Estos son algunos aspectos que puede comentar:

- cómo son las personas que aparecen en las fotos y qué ropa llevan.
- dónde se encuentran las personas y qué hacen.

TAREA 3: el/la examinador/a le hará unas preguntas sobre el tema y mantendrán una conversación sobre el mismo.

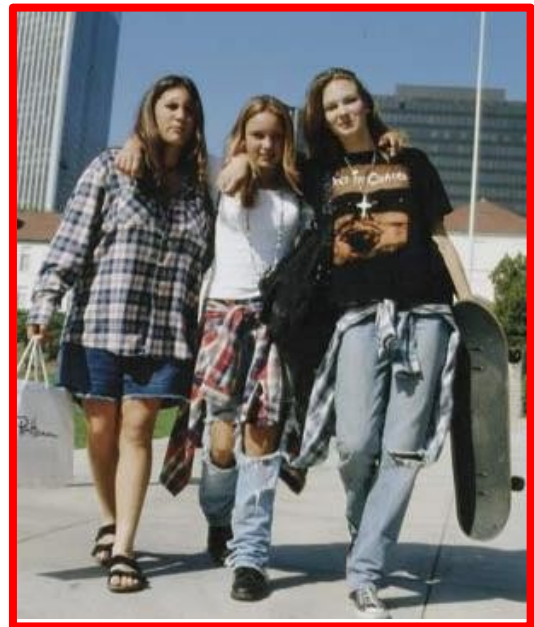


LÁMINA PARA EL PROFESOR

T3. Los entrevistadores podrán hacerte alguna de estas preguntas:

1. ¿Puede imaginar cuáles son los gustos/costumbres/aficiones/carácter de las personas que aparecen en las fotografías?
2. ¿Con cuál/cuáles de estas personas piensa que se llevaría bien/mal? ¿Por qué?
3. ¿Con cuál de estas personas compartiría o no compartiría piso? ¿Por qué?
4. ¿Con cuál de estas personas saldría de copas?
5. ¿Cómo se lleva con tus compañeros/as de piso? ¿Qué le gusta/ no soporta de ellos/as? ¿Qué le molesta?
6. ¿Ha tenido algún problema con sus compañeros de piso (ahora o en el pasado) ¿Por qué? ¿Qué pasó?
7. Si no es así, ¿conoce el caso de alguien que haya tenido problemas graves con su/s compañero/a/s de piso?
8. ¿Qué consejos le darías a una amigo que se encuentra en una situación parecida?